



ATELIER SCHRAUWEN
AUTHENTIEKE VOORDEUREN & RAMEN



In de sporen
van Schrauwen



Atelier Schrauwen • Sint-Lenaartseweg 49a • BE-2990 Loenhout
T +32 3 669 65 23 • info@atelierschrauwen.be • www.atelierschrauwen.be

Een Wandeltocht door Tijd en Ambacht

Welkom bij *"In de sporen van Schrauwen"*, een unieke wandeling langs de architecturale parels van Antwerpen Zuid, waar de Signatuur van Atelier Schrauwen subtiel en stijlvol in het stadsbeeld verweven zit. Laat je meevoeren langs statige neoclassicistische burgerwoningen uit de late 19e eeuw en bewonder de elegante overgang naar de beginnende art-nouveaustijl van de vroege 20e eeuw. Proef de liefde voor het ambacht die wij in ons werk koesteren.

Tijdens deze tocht ontdek je hoe deuren en ramen niet alleen functioneel zijn, maar ook verhalen vertellen – over vakmanschap, over finesse, en over een tijdperk waarin architectuur en kunst samen smolten. Wijk even af van de route voor een bezoek aan *"In 't Zonneke"*, dé referentie voor authentiek, ambachtelijk vervaardigd en exclusief deuren en meubelbeslag.



Na al dat ontdekken en bewonderen, nodigen we je graag uit om de wandeling in stijl af te sluiten met een heerlijke kop koffie bij De Nieuwe Linde, ons favoriete café, aangeboden door Atelier Schrauwen.

Laat je inspireren door onze #kunstvoorhetleven en maak kans op een 4-gangen diner in restaurant Madonna in het KMSKA.

📸 Hoe doe je mee?

Maak een foto van een van onze kunstwerken tijdens je wandeling. Tag @Atelier Schrauwen in je post of story.

Veel wandelplezier!

Jef en Nicolle

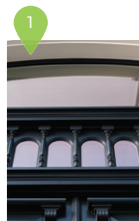


Scan deze QR code voor een uitgebreide beschrijving van de panden op deze wandeling.



Route

- | | | | |
|----|---|----|--|
| 1 | ☐☐ Beeldhouwersstraat 12 | 15 | ☐ Lange Lozanastraat 41 |
| 2 | ☐ Beeldhouwersstraat 18
<i>(Vanaf september '25)</i> | 16 | ☐ Lange Lozanastraat 19 |
| 3 | ☐ Beeldhouwersstraat 10 | 17 | ☐ Paleisstraat 26 |
| 4 | ☐ Verlatstraat 36 | 18 | ☐ Paleisstraat 47 |
| 5 | ☐☐ Schildersstraat 31 | 19 | ☐ Bolwerkstraat 16 |
| 6 | ☐ Zwijgerstraat 36 | 20 | ☐☐ Sint-Laureisstraat 32 |
| 7 | ☐ Coquilhatstraat 3 | 21 | ☐ Jozef Liesstraat 17 |
| 8 | ☐ De Vriërestaat 24 | 22 | ☐ Jozef Liesstraat 22 |
| 9 | ☐ De Vriërestaat 10 | 23 | ☐☐ Pacificatiestraat 42 |
| 10 | ☐ Tolstraat 43 | 24 | ☐ Emiel Banningstraat 31 |
| 11 | ☐☐ Tolstraat 28 | 25 | ☐ Edouard Pechéstraat 56 |
| ★ | <i>In 't Zonneke - Klinkenwinkel</i>
Sint Jorispoort 8 | 26 | ☐☐ <i>Cafe de Nieuwe Linde</i>
Pacificatiestraat 49 |
| 12 | ☐☐ Justitiestraat 37 | 27 | ☐ Kasteelstraat 36 |
| 13 | ☐ Sanderusstraat 53 | 28 | ☐ Lambermontplaats 6 |
| 14 | ☐ Lange Lozanastraat 39 | | |



Een van de vroegste neoclassicistische ontwerpen in het Zuid van architect Jules Dries (1987). Atelier Schrauwen gaf met dit schrijnwerk een unieke signatuur aan het historische meesterwerk en behaalde de 3e plaats in de Schrijnwerkawards. Zowel de ramen als de deur werden gemaakt volgens de oude plannen uit het Felix Archief.

Deze eclectische burgerwoning werd in 1900 ontworpen door architect Florent Verbraeken. Verbraeken was een van de meest productieve architecten werkzaam op het Zuid. Het ontwerp van deze erker werd gebaseerd op de blauwdruk van Verbraeken en tot in het kleinste detail uitgewerkt. Met deze erker won Atelier Schrauwen de 2e plek in de Schrijnwerkawards.



Achter deze woning met poortdoorgang, bevond zich een atelier voor diamantslijpers. Het vernieuwde schrijnwerk is volledig naar het originele ontwerp uit 1890 en vormde inspiratie voor "De Schreeuw" ingekaderd door Atelier Schrauwen.



Deze bijzondere gevel uit 1899, ontworpen door Jules Hofman, is bouwkundig erfgoed. De nieuwe deur en ramen zijn volgens oude ontwerp.



Dit neoclassicistische burgerhuis werd ontworpen door de bekende Louis Hamaide uit 1893. De linkerdeur werd door Atelier Schrauwen gemaakt met toevoeging van glas en smeedwerk op vraag van de klant. De rechterdeur is nog origineel.

